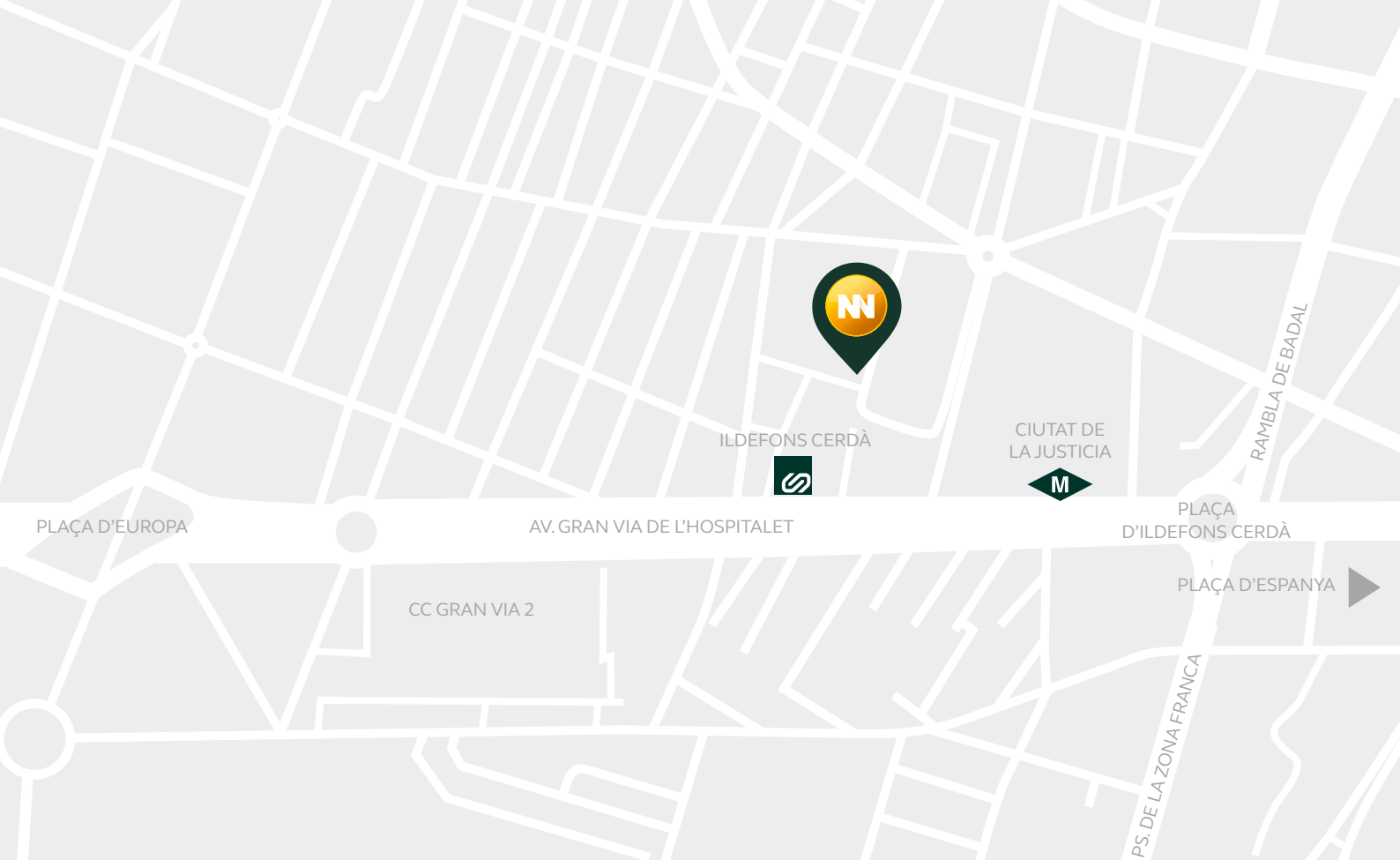




NN BACARDÍ 40-42

L'HOSPITALET DE LLOBREGAT





NN BACARDÍ, 40-42

NN Bacardí 40-42 s'ubica al barri de Santa Eulàlia de L'Hospitalet de Llobregat. En un entorn que ha esdevingut el centre neuràlgic de la ciutat de L'Hospitalet. Hi conviuen oficines, serveis, establiments comercials i d'oci, hotels i habitatges amb noves zones verdes.

Limítrof a Barcelona, compta amb una excel·lent connexió, tant cap al centre de Barcelona com cap a l'aeroport i rodalies; amb cotxe per l'Avinguda de la Gran Via de l'Hospitalet, i amb transport públic

amb autobús, metro i FGC, amb les parades de Ciutat de la Justícia (L10S) a 5 minuts caminant i Ildefons Cerdà (FGC) a escassos 60 metres.

La façana principal a carrer Bacardí fa cantonada amb el carrer Transversal i té una orientació nord-est-nord-oest amb vista a un nou parc urbà. Les façanes interiors d'illa estan orientades al sud-oest.

CONJUNT RESIDENCIAL AMB PISCINA COMUNITÀRIA I APARCAMENT



Els 26 pisos d'aquest nou conjunt residencial tenen una, dues i tres habitacions. Els pisos d'un dormitori tenen bany en suite i els de dos i tres, amb dos banys.

Excepte a la planta baixa, des de la primera planta fins a la cinquena tots els habitatges compten amb terrasses.

A la cinquena planta també s'hi ubica la piscina comunitària, amb accés adaptat i zona de solàrium; a més d'una espectacular terrassa amb piscina privada pròpia del pis 5è 2a.

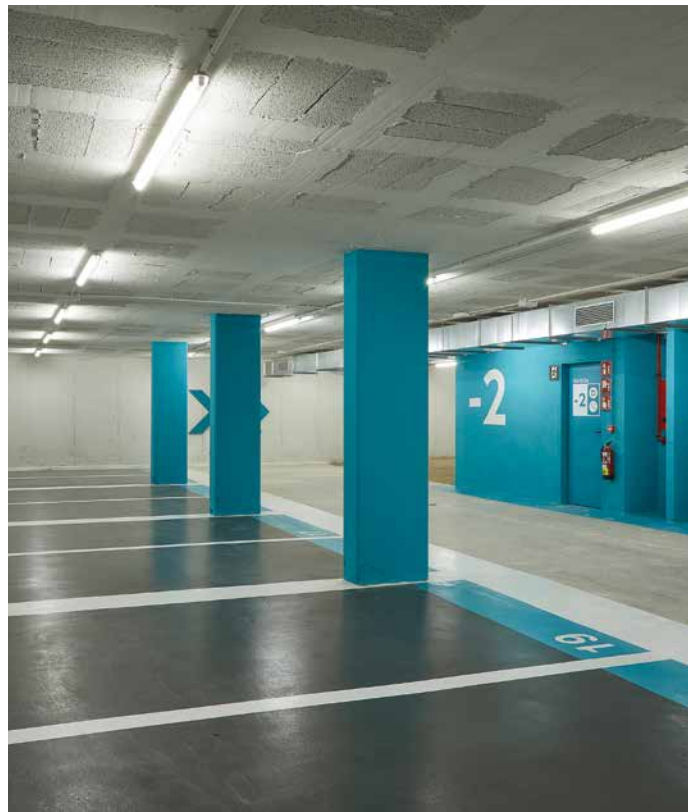
La fusteria interior dels habitatges és de fusta, destaquen els seus armaris de paret i portes opaques; la porta d'entrada als habitatges és blindada. La fusteria exterior és d'alumini d'altres prestacions, i disposa de microventilació integrada per a més confort.

La climatització de totes les estances es produeix mitjançant bomba de calor, i l'escalfament de l'aigua sanitària

mitjançant la combinació de plaques solars a la coberta i termoelèctric dins de l'habitatge. A més a més, els habitatges tenen incorporat un sistema de ventilació mecànica per millorar la qualitat de l'aire.

El paviment dels habitatges consisteix en parquet sintètic laminat a totes les estances, excepte a les cuines independents i els banys que és de gres porcellànic. Aquest transmet l'essència i la calidesa de la fusta millorant les seves prestacions davant la seva cura.

L'edifici es completa amb dues plantes d'aparcament. Totes les plantes de l'edifici, des del soterrani fins a la teulada, estan connectades amb ascensor.



CUINA

Cuines equipades amb forn, microones, placa d'inducció i campana extractora.

Les cuines són molt funcionals. Les cuines independents aprofiten al màxim el seu espai disposant d'una zona, integrada a la resta de l'estada, dissenyada específicament per fer tasques mentre es cuina o com a menjador.

El taulell és de Silestone blanc i el seu frontal està enrajolat amb ceràmica bisellada.

BANYS

Dues tipologies de bany: amb dutxa i banyera.

Banyes equipats amb tot detall: taulells amb rentamans integrats, tovallolers, portarotlles, mampares i mirall antibaf. Inodor i bidet amb caiguda de tapa esmorteïda.

Enrajolats amb rajola ceràmica de gran format en color blanc imitació marbre.



COBERTA

La coberta de la planta cinquena disposa d'una zona amb piscina i solàrium d'accés adaptat mitjançant una plataforma elevadora; a un nivell més trobem una zona específica per a les instal·lacions, d'accés restringit.

El paviment és ceràmic, a algunes zones de tipus tècnic. Les parets compten amb il·luminació mitjançant aplics i lluminàries encastades a les escales.

APARCAMENT

L'aparcament es distribueix en dues plantes subterrànies amb 26 places d'aparcament per a cotxes.

L'accés rodat es realitza pel número 15 del carrer Transversal.

Des de l'interior de l'edifici s'hi accedeix tant per escala com per ascensor.

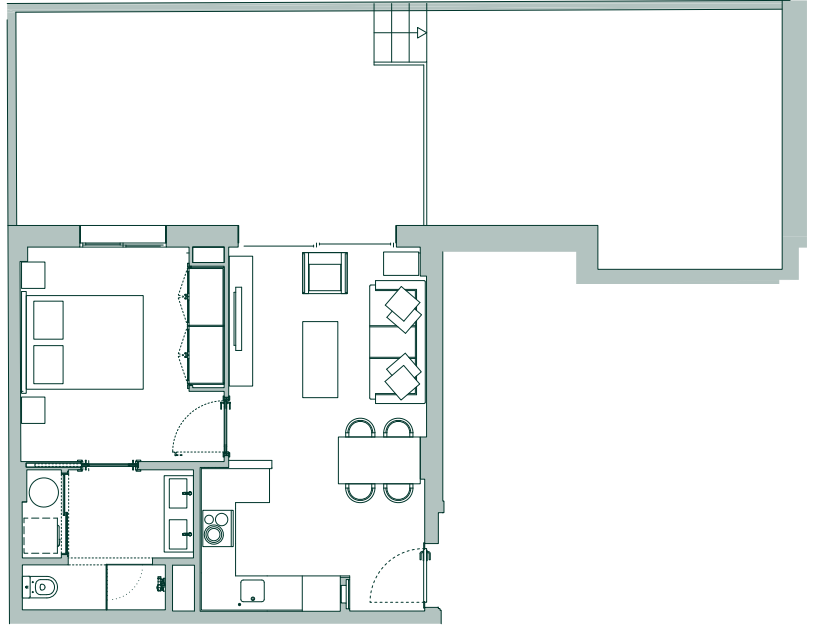


TIPOLOGIA DE PISOS

BAIXOS D'UNA HABITACIÓ

103 m²

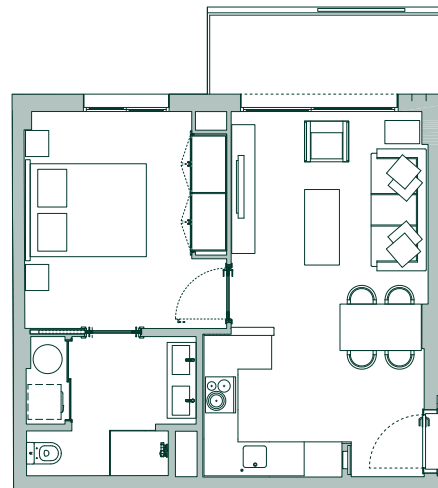
- Interior
- Un dormitori amb bany en suite
- Cuina oberta a saló-menjador
- Pati



UNA HABITACIÓ

Des de 64 m²

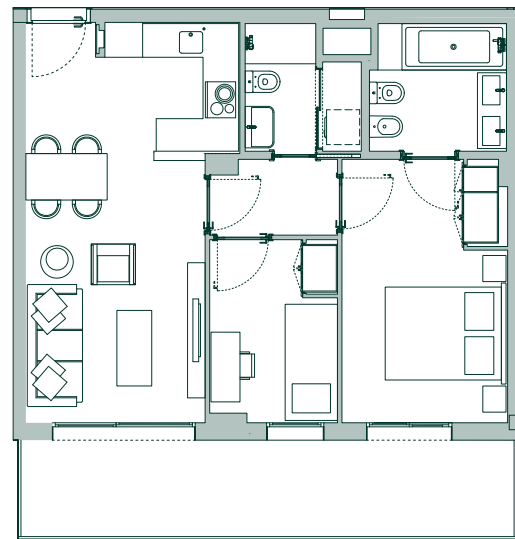
- Interior
- Un dormitori doble amb bany en suite
- Cuina oberta a saló-menjador
- Terrassa



DUES HABITACIONS:

Des de 62 m²

- Exterior
- Un dormitori doble i un altre individual
- Dos banys, un en suite
- Cuina oberta a saló-menjador
- Terrassa, excepte en planta baixa

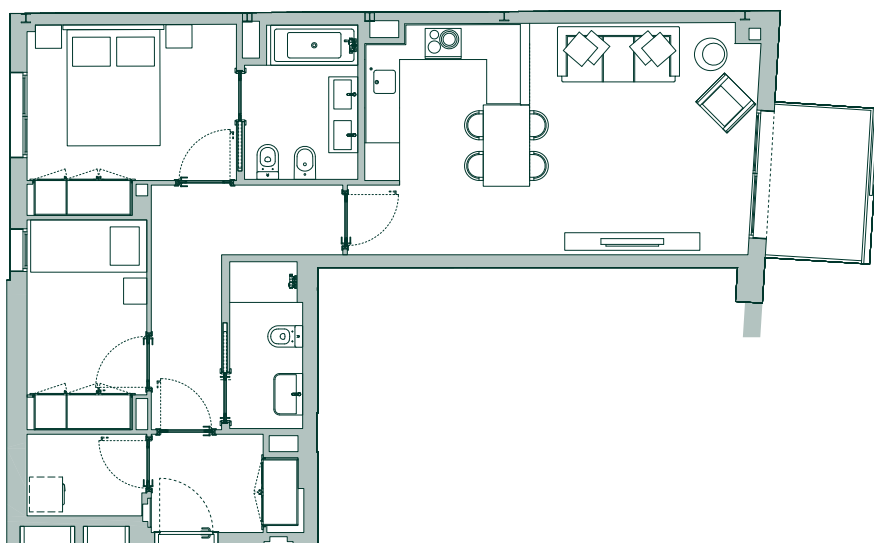


DUES HABITACIONS

AMB SAFAREIG

100 m²

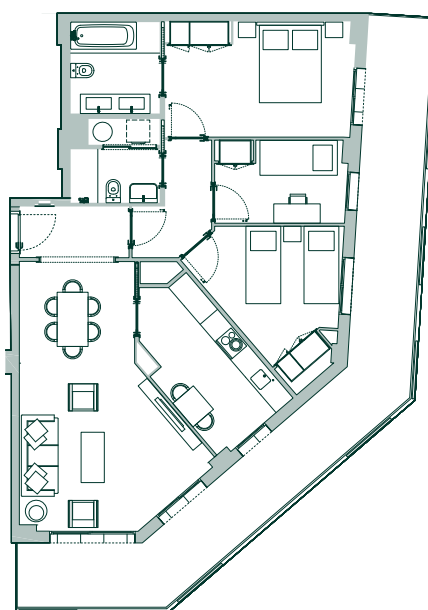
- Interior i exterior
- Un dormitori doble i un altre individual
- Dos banys, un en suite
- Cuina oberta a saló-menjador
- Safareig
- Terrassa



TRES HABITACIONS

Des de 98 m²

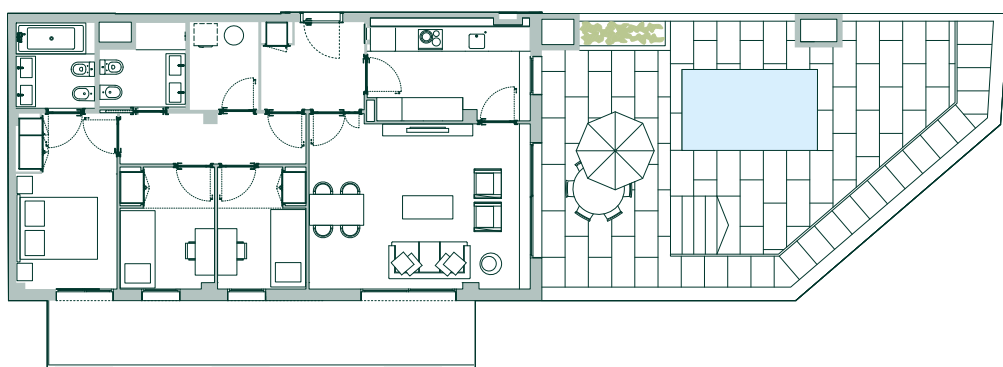
- Exterior
- Cuina office independent, excepte a la planta baixa
- Dos dormitoris dobles i un individual
- Dos banys, un en suite
- Terrassa, excepte en planta baixa



ÀTIC AMB PISCINA

220 m²

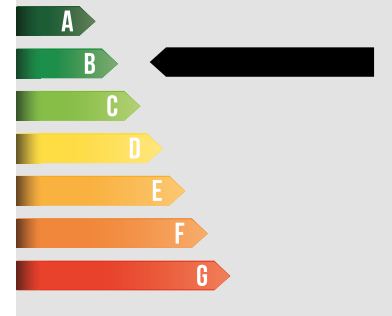
- Exterior
- Un dormitori doble i dos individuals
- Dos banys, un en suite
- Cuina office independent
- Safareig
- Terrassa amb piscina



EFICIÈNCIA I SOSTENIBILITAT A TOTS ELS DETALLS

L'edifici de 26 habitatges al carrer **Bacardí 40-42 de L'Hospitalet de Llobregat** s'ha dissenyat optimitzant el consum d'energia i buscant solucions més adequades amb relació a les condicions climàtiques de la ciutat.

La **qualificació energètica-certificada-que ha obtingut és la B**, en consum d'energia i també en emissions de CO₂.



ENVOLTANT EXTERIOR

- Façana de maó caravista tant als carrers Transversal i Bacardí, com a la façana a interior d'illa. Totes compten amb **doblet aïllament tèrmic, interior i exterior**.
- Proteccions solars mitjançant **persianes registrables i panells de lamel·les d'alumini** per controlar la llum i mitigar l'escalfament de les zones vidriades.
- Fusteria d'alumini d'altres prestacions, amb trencament de **pont tèrmic, vidres de baixa emissió i amb gran atenuació acústica** per a un màxim confort a l'interior dels habitatges.
- L'alumini utilitzat per a la fusteria és de la casa Technal, amb **Hydro Circal**, que és un alumini produït -com a mínim en un 75%- a partir de finestres reciclades, i que **garanteix una reducció significativa de les emissions de diòxid de carboni**.
- L'**aïllament tèrmic** projectat és tipus PUR a la façana i de llana mineral a totes les divisòries dels habitatges. La qualificació energètica de l'edifici preveu un **consum mínim d'energia** de 40,40 kWh/m² any.

EFICIÈNCIA ENERGÈTICA

Il·luminació natural

- Obertures generoses per proporcionar el **màxim de llum natural** a l'interior dels habitatges.

Il·luminació i consum elèctric

- **Electrodomèstics eficients** marca Balay i Pando.
- Il·luminació amb lluminàries **Led de baix consum** i tonalitats càlides.

Ascensors

- OTIS Genesis de màxima eficiència energètica que combina la il·luminació Led i l'**apagat automàtic de llum a la cabina estalviant fins a un 75% d'energia**.
- Tecnologia regenerativa "Regen Drive" fins a un **75% més eficient** que els equips no regeneratius.
- La màquina és un **50% més eficient** que les tradicionals gràcies a les cintes planes flexibles.
- Qualitat del viatge 53 dBA de soroll a cabina i 12 mili-g vibracions.
- Màxima classificació VDI en eficiència energètica "A"



Els nostres projectes incorporen alumini reciclat Hydro CIRCAL, amb el que contribuïm de manera significativa a la reducció de la petjada de carboni.



L'ús racional de les tecnologies més avançades permet aconseguir un alt grau d'eficiència energètica.



RENDIMENT TÈRMIC

Ventilació

- El generós perímetre exterior dels habitatges i les obertures de grans dimensions afavoreixen la **ventilació natural** dels interiors.
- **Doble sistema de ventilació**: microventilació incorporada a la fusteria d'alumini i sistema de ventilació mecànica per a una millor qualitat de l'aire amb ventilador a planta coberta.

Equips de climatització i producció d'ACS d'alta eficiència

- La climatització dels habitatges (calefacció i refrigeració) es produeix mitjançant una bomba de calor de la firma Daikin. La condensadora es troba a la planta coberta i l'evaporadora, situada a l'interior de l'habitatge, distribueix l'aire fred/calor a l'interior de l'habitatge mitjançant conductes insonoritzats.
- La producció d'aigua calenta sanitària es fa mitjançant acumulació en termoelectric a l'interior de l'habitatge. La instal·lació disposa d'un sistema de suport de **l'energia generada amb plaques solars tèrmiques i acumulació** a la planta coberta per estalviar l'escalfament d'ACS.



OPTIMITZACIÓ DE L'AIGUA

- Totes les aixetes disposen d'airejadors per **reduir el consum d'aigua**.
- Tots els vàters estan dotats de cisternes amb pulsadors de doble descàrrega per **optimitzar el consum d'aigua** segons la necessitat.



Apliquem diverses mesures de reducció del consum energètic. D'aquesta manera aconseguim un estalvi econòmic significatiu.



Promovem un ús racional de l'aigua per mitjà del reg automàtic per degoteig.



NN BACARDÍ 40-42

Carrer de Bacardí, 40-42
L'HOSPITALET DE LLOBREGAT



Núñez i Navarro

Comte d'Urgell, 230 · 08036 Barcelona · Tel. 93 405 01 01 · www.nyn.es

     @groupnn

Aquesta descripció és informativa, de manera que no constitueix cap document contractual legal.