



NN BACARDÍ 40-42

L'HOSPITALET DE LLOBREGAT

MEMÒRIA
DE QUALITATS

ÍNDEX

- 03 Entorn
- 04 Façana
- 05 Estructura
- 06 Zones comunes
- 10 Habitatges
- 14 Instal·lacions

ENTORN



Ens trobem al Districte de Santa Eulàlia de l'Hospitalet de Llobregat. Limítrof a Barcelona, compta amb una excel·lent connexió, tant cap al centre de Barcelona com cap a l'aeroport i rodalies; amb cotxe per l'Avinguda de la Gran Via de l'Hospitalet, i amb transport públic amb autobús, metro i FGC, amb les parades de Ciutat de la Justícia (L10S) a 5 minuts caminant i Ildefons Cerdà (FGC) a escassos 60 metres.

Aquesta nova promoció consisteix en un projecte d'edifici plurifamiliar de planta baixa, cinc plantes pis i coberta. La planta cinquena disposa de piscina comunitària i l'edifici disposa de dues plantes soterrani per a aparcament.

La façana principal a carrer Bacardí fa cantonada amb el carrer Transversal i té una orientació nord-est-nord-oest. Les façanes interiors d'illa estan orientades al sud-oest.

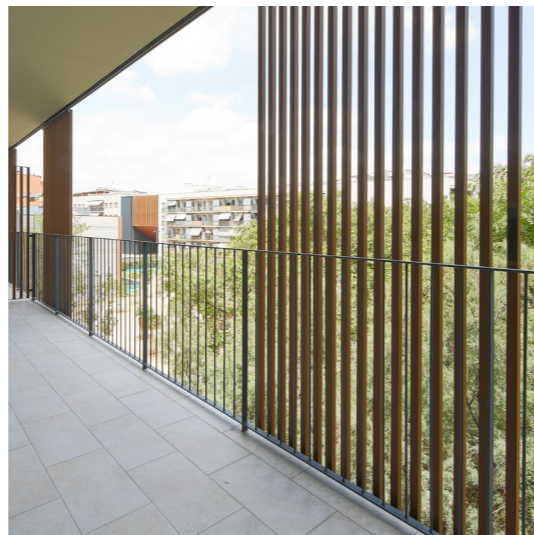
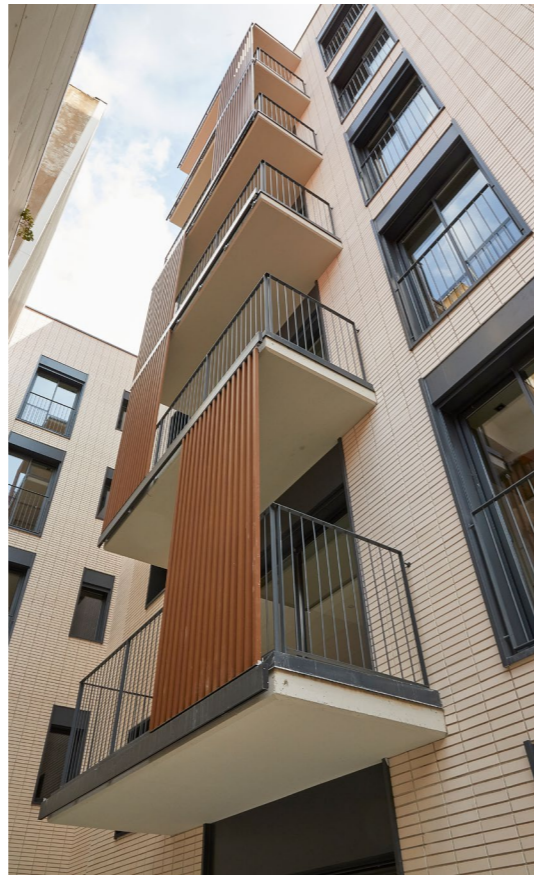


FAÇANA

Totes les façanes són de maó caravista, color blanc Eivissa, amb aïllament tèrmic tipus poliuretà projectat. La façana de carrer a la planta baixa s'ha resolt amb un aplacat de pedra natural Sant Vicens.



Tots els habitatges, de planta primera a planta cinquena, disposen de balcons amb baranes de brendoles metàl·liques i de panells corredissos de lamel·les d'alumini amb acabat imitació fusta.

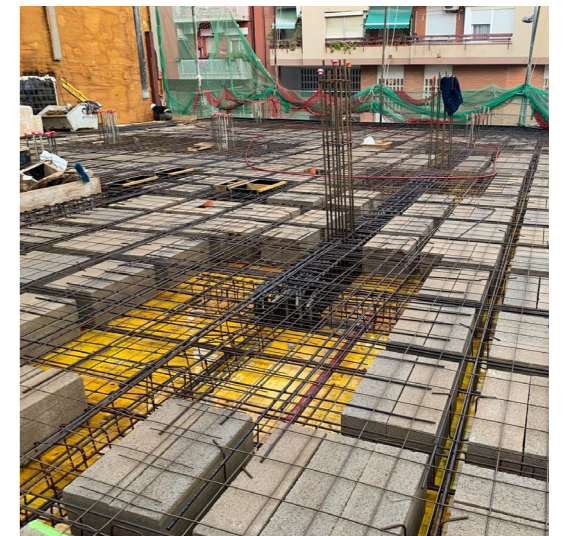



ESTRUCTURA

L'estructura està executada amb formigó armat "in situ", segons el CTE DB SE Seguretat Estructural del RD 314/2006 i l'EHE Instrucció de Formigó Estructural.



Totes les plantes, des de planta soterrani a coberta, estan resoltes amb estructura reticular i llosa massissa en plantes de coberta i balcons. Les lloses d'escala i formació de graons s'han executat amb formigó in situ.



L'estructura vertical es realitza amb pilars de formigó armat in situ i perfils d'acer laminat en alguns punts de façana i mitgera. La fonamentació es realitza amb llosa de fonamentació i murs pantalles.



ZONES COMUNES

VESTÍBUL

El paviment és de gres porcellànic de la firma Neoceràmica i el sòcol de DM ignífug xapat en roure.

Revestiments verticals mitjançant revestiment mural en tela de Vescom.

Les parets a la zona del nucli de l'escala i l'accés amb rampa estan panellades amb llistons de roure de 30 x 30 cm.



La il·luminació de l'espai es realitza mitjançant lluminàries encastades al fals sostre de la firma Iguzzini i PKM Il·luminació.

Bústies de roure tenyit.



ESCALA

El paviment i el sòcol és de gres porcellànic de la firma Neoceràmica, color Beige Madeira.

Les parets tenen acabat pintat.

La barana està formada per platines d'acer pintat.

La il·luminació està repartida entre lluminària de paret al replà d'escala i lluminària lineal de superfície al replà de planta, de la firma XAL. La lluminària d'emergència és de la firma Daisalux.



RELLANS

El paviment és de gres porcellànic de la firma Neoceràmica.

Revestiments verticals mitjançant revestiment mural en tela de la firma Vescom.

Les parets a la zona del nucli de l'escala estan panellades amb llistons de roure de 30 x 30 cm.

La il·luminació de l'espai es realitza mitjançant lluminàries encastades al fals sostre de la firma Iguzzini i PKM Il·luminació.



Les portes dels habitatges, de l'escala i dels armaris d'instal·lacions són de DM ignífug xapat de roure, seguint el mateix disseny que la resta de parets.

Fals sostre de cartró guix continu, amb motlures perimetrals també en cartró guix pintat.

ASCENSORS

Ascensors elèctrics OTIS Genesis, segons la Normativa Vigent d'Accessibilitat, amb màquina compacta i portes d'obertura automàtica d'acer inoxidable. Decoració de cabina amb miralls, passamans i sostre de disseny.

S'ubiquen miralls al costat de la porta d'accés i davant dels ascensors.



COBERTA

Disposa d'una zona amb piscina i solàrium d'accés adaptat mitjançant una plataforma elevadora, i una zona específica per a les instal·lacions d'accés restringit.

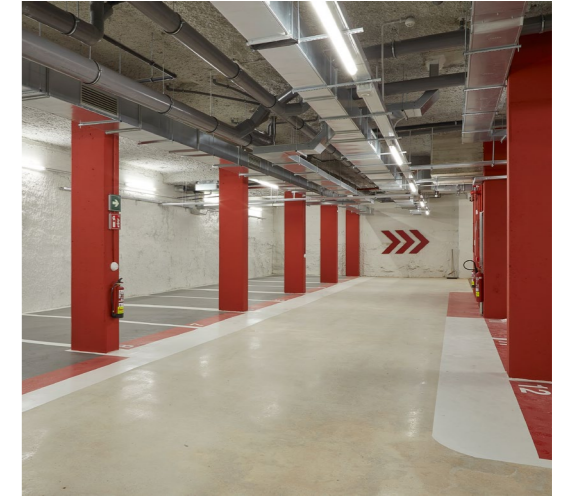
El paviment és ceràmic, a algunes zones de tipus tècnic.



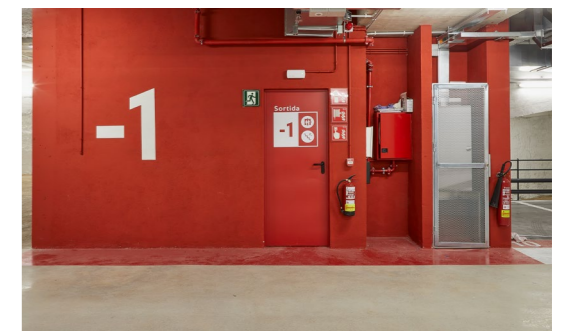
S'ha disposat una il·luminació mitjançant aplics a paret i lluminàries encastades en escales de les firmes Iguzzini i Faro.

**APARCAMENT**

Amb accés des del carrer Transversal, 15. Disposa de 2 plantes soterrani amb 26 places d'aparcament per cotxe. Totes les plantes de l'aparcament estan comunicades amb els habitatges a través d'ascensor i escala.



Els acabats de l'aparcament responen a la identitat corporativa NN. Distintiu de les places i altres elements pintats de diferents colors segons nivell i paviment de formigó polit acabat liti a zones de circulació i places. L'interior dels nuclis té paviment de gres porcellànic de la firma Neoceràmica. Les parets i els sostres estan acabats amb pintura plàstica mat.



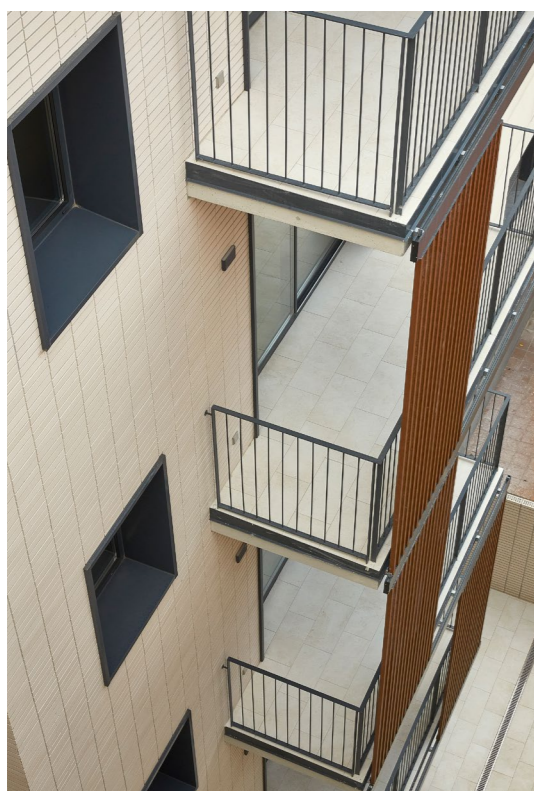
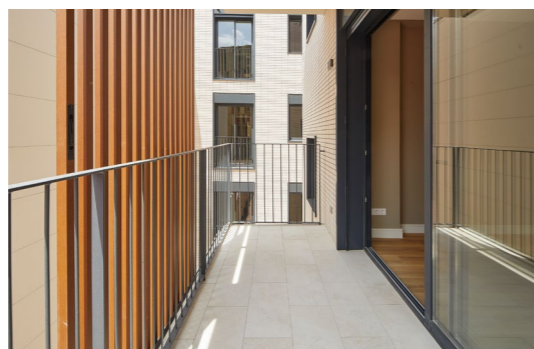


HABITATGES

FUSTERIA EXTERIOR

Les fusteries exteriors són de Technal, model Soleal, color RAL 7016, amb trencament de pont tèrmic, sistema de microventilació i vidre doble de baixa emissió.

Totes les obertures disposen de persianes elèctriques de la firma Gradhermetic.



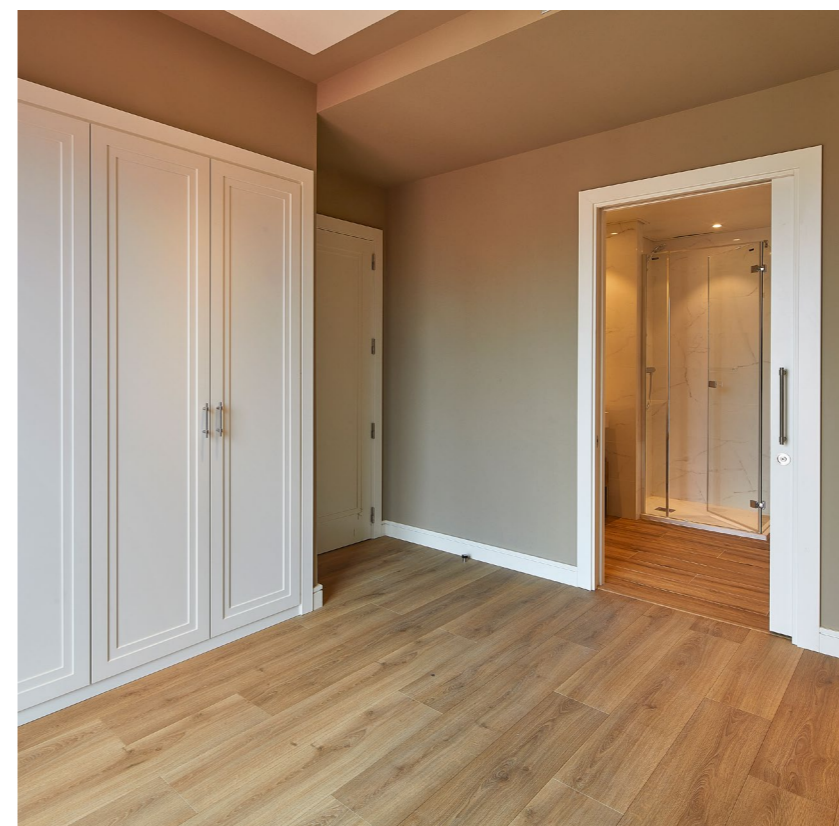
TERRASSES

L'habitatge de planta baixa que dona a interior d'illa disposa d'una àmplia terrassa a dos nivells. La resta dels habitatges, excepte els de planta baixa, disposen de balcons que donen a carrer o a interior de l'illa amb paviment porcellànic i porticons d'alumini, acabat imitació fusta, per donar més privadesa als usuaris.

Un dels habitatges de la planta cinquena disposa a més d'una àmplia terrassa amb piscina.

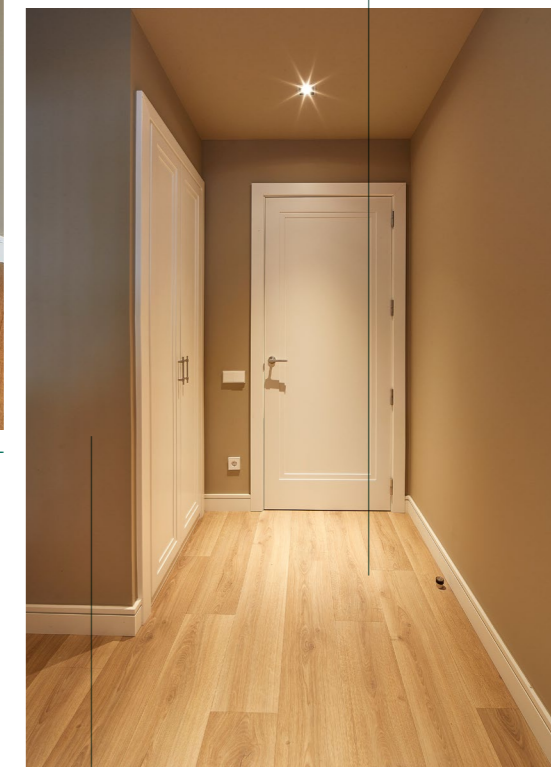
FUSTERIA INTERIOR

La porta d'entrada als habitatges està lacada en blanc per l'interior i panellada en DM ignífug xapat de roure per l'exterior. Ferratges amb pern antipalanca, espiell òptic gran angular i pany de seguretat de tres punts. El pom i les manetes són d'acer inoxidable.



PAVIMENTS I REVESTIMENTS

El paviment general dels habitatges és de parquet laminat flotant de roure raspallat càlid natural sobre làmina de polietilè a totes les estances, excepte en cuines tancades, banys i terrasses, que tenen paviments de gres porcellànic.



Portes opaques amb acabat de fusta lacada setinada de color blanc i manetes d'acer inoxidable. Armaris de portes batents i tapetes de fusta lacada setinada de color blanc. Acabat interior de melanina i tiradors d'acer inoxidable.



Les divisòries interiors estan formades per plaques de cartó guix de doble estructura de perfils d'acer galvanitzat amb aïllament de llana mineral, i pintades amb pintura plàstica. El sostre fals de l'habitatge està realitzat amb plaques de guix pintat amb pintura plàstica, excepte als banys que compten amb un sostre fals de lamel·les registrables d'alumini.

CUINES

Taulell de Silestone blanc polit i frontal de zona de treball enrajolat amb rajola bisellada en blanc.



Mobles de sobre i baix taulell amb calaixos de color blanc i guies d'acer inoxidable de la firma Nolte i tiradors tipus gola horitzontals.

Equipada amb forn elèctric multifunció, microones i placa d'inducció Balay; campana extractora decorativa d'acer inoxidable Pando, i aigüera i aixetes de la firma Blanco.

BANYS

Enrajolats amb rajola ceràmica de gran format en color blanc imitació marbre. Taulell del lavabo de Solid Surface Durian blanc amb lavabos integrats i aixetes Duravit. Els vàters i bidets són de la firma Roca, en color blanc amb caiguda de tapa esmorteïda.



Als banys amb banyera, aquestes són Duravit, i als banys amb dutxa aquestes són Hidrobox, fetes a mida en color nature blanc amb textura de pissarra.

Tant les dutxes com les banyeres disposen d'un sistema de monocomandament model Essence de Grohe amb inversor New Tempesta 100 amb 3 dolls.



Un dels banys de cada habitatge disposa de moble o lleixa inferior de disseny exclusiu en DM xapat en roure i acer inoxidable, a conjunt amb el taulell-lavabo.

També disposen de tovallolers, portarotlles, mampares i mirall antibaf emmarcat en roure tenyit. Sostre enregistraable de lamel·les d'acer en color blanc.



INSTAL·LACIONS

FONTANERIA

Instal·lació d'aigua en distribució interior de l'habitatge amb tub de polietilè reticulat multicapa amb aïllament tèrmic i làmina d'alumini segons normes UNE-ENISO 15875-2.

Les cuines i els banys disposen de clau de tall per a aigua calenta i freda. Tots els aparells sanitaris, excepte banyeres i dutxes, tenen clau de pas individual per a aigua calenta i freda. A l'espai per al rentaplats i la rentadora es disposa de presa d'aigua freda.

El sistema d'ACS combina la instal·lació de plaques solars a la coberta juntament amb un termoelèctric dins de l'habitatge.



VENTILACIÓ

Doble sistema de ventilació. Microventilació integrada a la fusteria exterior i sistema de ventilació mecànica per a la qualitat de l'aire amb ventilador a planta coberta.

ELECTRICITAT

La instal·lació elèctrica està realitzada segons el Reglament Electrotècnic per a Baixa Tensió (RBT-2002).

IL·LUMINACIÓ

Lluminàries LED encastades en fals sostre model Dicroquadra individual o doble de PKM Iluminació a totes les estances. La il·luminació dels banys es realitza a través de downlights encastats en fals sostre, tant orientables com estancs, de la firma Deltalight. A la cuina també s'il·lumina el taulell mitjançant focus tipus LED integrats sota els mobles alts.

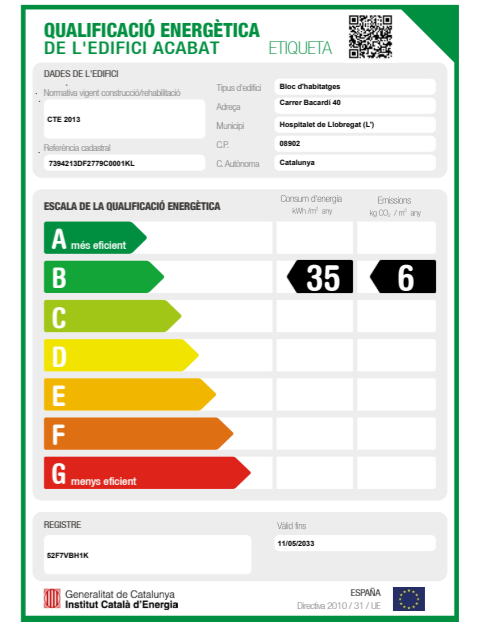


INSTAL·LACIONS AUDIOVISUALS

Es compleix la normativa Infraestructura Comuna de les Telecomunicacions (ICT). L'edifici està dotat amb preses d'antena per a TV, FM i parabòlica al saló, cuina i habitacions. Previsió per a la recepció de canals digitals de televisió. Punts de telefonia al menjador, cuina i habitacions. Es disposa de videoporter amb càmera situada a l'entrada de l'edifici, i monitor receptor a l'entrada de cada habitatge.

CLIMATITZACIÓ

Sistema de calefacció i refrigeració mitjançant bomba de calor, comptant amb una unitat interior dins de l'habitatge i una unitat exterior a la coberta de l'edifici.



CERTIFICACIÓ ENERGÈTICA

La qualificació energètica -certificada- que s'ha obtingut és la B, en consum d'energia i també en emissions de CO₂.



Núñez i Navarro

Comte d'Urgell, 230 · 08036 Barcelona · Tel. 93 405 01 01 · www.nyn.es

[Twitter](#) [Instagram](#) [YouTube](#) [TikTok](#) [LinkedIn](#) @groupnyn

Aquesta descripció és informativa, de manera que no constitueix cap document contractual legal.